

KATALOG PRIKOLIC 2014 PRIKOLICE ZA PREVOZ KONJ, ŽIVALI



**Kvaliteto izdelave prikolic potrjuje poleg
zadovoljnih kupcev iz 18 držav tudi**

**Certifikat sistema kakovosti
ISO 9001-2001**



PRIKOLICE ZA PREVOZ KONJEV

Prikolice za prevoz konj so zelo stabilne in so kot vse ostale prikolice vroče pocinkane in zagotavljajo kvalitetno protikorozijsko zaščito. Dno-ogrodje iz enega kosa – pocinkano.

za konja z žrebetom 3.199,00 EUR

1100-1600 kg skupne, neto notranje dimenzije: 285x 122x 208 cm

Lastna teža prikolice : cca. 650 kg;

**SKUPNO NOSILNOST (NDM) LAHKO PRILAGODIMO
OMEJITVAM VAŠEGA VOZILA
npr. 1600 kg NDM na npr. 1300 kg**

Standardna oprema:

Dvoosna prikolica, prsna prečka, oje V oblika, zadaj v pomoč pri odpiranju amortizerji na vratih, dno protizdrsna granulirana gumena podloga 8 cm, izhodna rampa z protizdrsno granulirano gumeno podlogo in grbinami, podvozje in naletna zavora AL-KO; spredni in zadnji nastavljivi drog (po potrebi snemljiv), robustno podvozje iz enega dela, dimenzije pnevmatike: 155 r13 84n, streha Vollpolyester + Pollydach; zadaj rolo-cerada, v strehi vgrajena bočno dva okna z sistemom za odpiranje in prezračevanja, notranja osvetlitev, bočna zaščitna obloga/usnje na obeh straneh po celotni bočni dolžini, vrata spredaj dvignjena od tal- prag, okno z nastavljivim sistemom za zračenje. elektro priključek 13 pol, levi bočni izhod za osebo. Odpiranje: zaščita z varovalom. Zunanost: vodoodporna plošča.



**BOČNI IZHOD
ŽIVALI**

Doplačila:

- rezervno kolo montirano z pokrivalom: **108 eur**
- doplačilo za ODPIRANJE VRAT KOT KOMBI VARIANTA: **199 EUR**
- amortizerji- blažilniki na vseh štirih kolesih, montirano: **150 eur**
- Sprednji levi bočni izhod živali: **330 eur** /v tem primeru je bočni izhod za osebo na desni bočni strani prikolice

Ogled filma na www.prikolice.eu



318x166x228 cm



Za 2 KONJA 3.990,00 eur

Ogled filma na
www.prikolice.eu

**PO PREDPISIH JE V
HOMOLOGACIJI NAPISANO, DA JE
PRIKOLICA ZA:**

PREVOZ KONJ (prikolica ima
IZHOD/VHOD ZADAJ)

PREVOZ ŽIVALI (prikolica mora
imeti tudi BOČNI IZHOD)

**SKUPNO NOSILNOST (NDM) LAHKO PRILAGODIMO OMEJITVAM
VAŠEGA VOZILA 2000 kg NDM na npr. 1800 kg ; NOSILNOSTI PO VAŠI ŽELJI.**



**V OSNOVI JE
STREHA
NA PRIKOLICI
Vollpolyster+
Pollydach
PO ŽELJI JE
LAHKO TUDI
CERADA**

(npr, ko je prikolica predvsem
namenjena prevozu živali, bikov..)
cena enaka

Doplačilo za sprednji izhod
**PO ZAKONU JE SPREDNJI
IZHOD OBVEZEN ZA TIP
HOMOLOGACIJE »PREVOZ
ŽIVALI«**



**CENOVNO UGODNA VARIANTA ZA PREVOZ ŽIVALI JE
PRIKOLICA ZA KONJE Z VGRAJENIM PRVIM IZHODOM.
STREHA JE LAHKO CERADA IN PLASTIKA.**

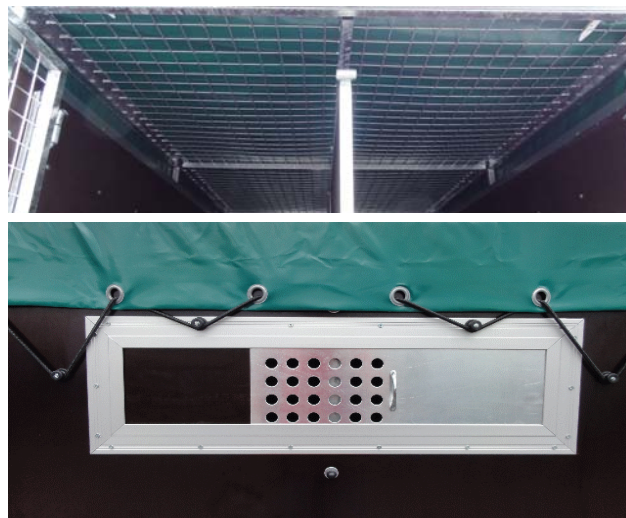


**VARIANTA PRIKOLICE Z
KOMBI VRATI**

**Pri prikolici za 2 konja je
vmesna pregrada demontažna.**

| OPIS PRIKOLICE | KOBILA + ŽREBE | ZA 2 KONJA |
|---|-------------------------|---|
| CENA Z VKLJUČENIM 22 % DAVKOM | 3199 EUR | 3990 EUR |
| Zunanji del posebna lesena vodoodporna plošča rjave barve | da | da |
| doplačilo za povečano nosilnost na homologaciji in montirani močnejši osovini, naletni sistem | ----- | 2200 –2600 kg: 180 eur |
| lastna teža prikolice / žival v kg | 650 | 810 |
| nakladalne dimenzije (dolžina x širina x višina) v cm | 285x122 x 208 | 318x166x228 |
| amortizerji na vratih /vhod, izhod živali/ | da | da |
| dno protizdrsna granulirana gumena podloga 8 cm | da | da |
| izhodna/ vhodna rampa protizdrsna granulirana gumena podloga 8 cm z gumenimi prečkami | da | da |
| podvozje in naletna zavora ALKO | da | da |
| močno robustno vroče pocinkano podvozje iz enega dela | da | da |
| streha Vollpolyster+ Pollydach (možna tudi cerada-po želji) | da | da |
| v strehi vgrajena bočno dva tonirana okna | da | da |
| v oknih vgrajen sistemom odpiranja in prezračevanje | da | da |
| rolo cerada zadaj | da | da |
| notranja osvetlitev | da | da |
| bočna zaščitna obloga – usnje na obeh straneh v višini boka | da | da |
| vrata spredaj dvignjena od tal pri izhodu za osebo | da | da |
| pnevmatike 13 ali 14 col | da | da |
| odpiranje na vseh vratih: zaščita z varovalom | da | da |
| prečka spredaj in zadaj, nastavljiva | da | da |
| znotraj in zunaj na prikolici privez za žival | da | da |
| pregrada med konjema (možna demontaža) | doplačilo | da |
| elektro priključek | 13 polni | 13 polni |
| doplačilo za montirano rezervno kolo z pokrivalom | 108 eur | 108 eur |
| homologirana hitrost 100 km/h (obvezen nakup amortizerjev) | da | da |
| doplačilo amortizerji- blažilniki na vseh štirih kolesih | 150 eur | 150 eur |
| doplačilo za dodatno sprednji levi bočni izhod za žival | 330 eur | 399 eur |
| HOMOLOGACIJA PO ZAKONU ZA PREVOZ ŽIVALI | | |
| komora za sedlo z jasli –ni možen sprednji izhod živali | --- | 350 eur |
| Luč v sedlarni | 24 eur | 24 eur |
| Zunanja barva prikolice-vodoodpornega lesa SIVA ali ČRNA | 340 eur | 399 eur |
| Zadnja vrata kot KOMBI varianta | 199 eur | 235 eur |
| V ceni homologacija za SKUPNO NOSILNOST kg | 1300, 1500, 1600 | 1300,1500,1600 1800, 2000, 2200 2400, 2500, 2600 |
| Doplačilo za drugo homologirano nosilnost po želji | 90 eur | 90 eur |
| doplačilo za adapter elektro 7/13 | 30 eur | 30 eur |
| doplačilo za varnostni boks z ključavnico | 60 eur | 60 eur |

PRIKOLICA ZA PREVOZ ŽIVINE, DROBNICE



| NAKLADALNA dolžina x širina x notranja višina | BREZ NALETNE 750 KG SKUPNE | NALETNA ZAVORA OSOVINA 1300 KG HOMOLOGACIJA 750-1300 KG |
|---|-------------------------------------|--|
| 206 x 125x 120 | 1499,00 EUR | 1850,00 EUR |
| 250 x 125 x 120 | 1599,00 EUR | 1899,00 EUR |

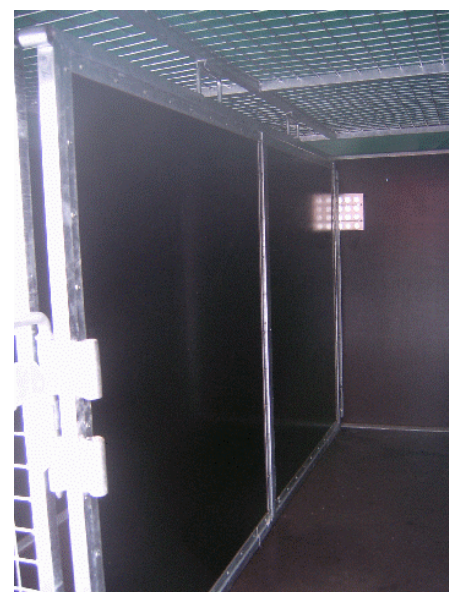
V ceni:

- bočno podporni nogi, nastavljivi
- pod cerado pocinkana mreža
- podporno kolo
- dvokrilna mrežasta vrata
- nakladalna rampa/zunanja vrata

Doplačilo:

- notranja vmesna pregrada 159 eur
- na nakladalni rampi bočno ograji 135 eur
- stranska vrata 40x50 cm 199 eur
- na dnu guma v prikolicu in na nakladalni rampi 249 eur

Lastna teža prikolice brez naletne 240-280 kg odvisno od modela
Lastna teža prikolica z naletno zavoro 1300 kg skupne cca 420 kg
(250X125X120 cm, osovina 1300 kg, homologacija med 750 in 1300 kg).



PRIKOLICE ZA PREVOZ ŽIVINE

| <i>Nakladalna dolžina x širina x višina</i> | <i>število osi</i> | <i>SKUPNA NOSILNOST KG</i> | <i>za tovor KG</i> | <i>CENA Z DDV</i> |
|---|--------------------|------------------------------------|--------------------|-------------------|
| <i>CM</i> | | | | |
| <i>285x140x190</i> | <i>1</i> | <i>1300</i> | <i>690</i> | <i>4.800,-</i> |
| <i>295x160x190</i> | <i>2</i> | <i>2000</i> | <i>1260</i> | <i>5.964,-</i> |
| <i>295x175x190</i> | <i>2</i> | <i>2500</i> | <i>1730</i> | <i>6.350,-</i> |
| <i>395x220x190</i> | <i>2</i> | <i>3500</i> | <i>2550</i> | <i>9.564,-</i> |

VSAK MESEC V AKCIJI EDEN IZMED NAVEDENIH MODELOV. – DODATNI POPUST PROIZVAJALCA.



Prikolica z naletno zavoro, avtomatskim podpornim kolesom, kvalitetno pocinkano ogrodje, dno rebrasta pločevina 15 mm, predpriprava za dve poziciji (nosilci) za pregrado, sponki za pritrditev živine, blatniki pločevina, zadaj nakladalna rampa, spredaj izhodna rampa 900x1600mm, elektrika 12 V, 13 polni izhod (po želji elektrika 24 V za kamion).

Doplačilo:

- Pregrada znotraj prikolice: 330 EUR / kom
- Ograja na eni nakladalni rampi : 699 EUR/ par
- Vitel z nosilcem spredaj montiran na oje (odvisno od modela in moči) od 250 Eur dalje

Ogled filma na www.prikolice.eu

VSE CENE VKLJUČUJEJO DDV.



CENOVNO UGODNA VARIANTA ZA PREVOZ ŽIVALI JE PRIKOLICA ZA KONJE Z VGRAJENIM PRVIM IZHODOM. STREHA JE LAHKO CERADA IN PLASTIKA.



**KLASIČNA PRIKOLICA Z
POVIŠANIMI STRANICAMI IN
CERADO**



Ogled filmov
prikolic za konje,
živino na:
www.prikolice.eu



**KLASIČNA PRIKOLICA Z
MREŽO IN POKRIVALOM.
NAMESTO POKRIVALA
MOŽNA TUDI CERADA.**

Specifikacije in značilnosti navedene v tem katalogu so navedene za serijsko proizvedene modele. Proizvajalec si pridružuje pravico spremembe tehničnih značilnosti, specifikacije brez predhodnega obvestila. Veljavna je specifikacija navedena na predračunu.

V tem katalogu so navedene priporočljive maloprodajne cene z 20 % DDV.

Stroški homologacije prikolice so vključeni v ceno. Aktualne informacije glede cene posameznega modela prikolice se nahajajo na internetni strani www.prikolice.eu in pri pooblaščenemu uvozniku in dobavitelju za področje Slovenije.

Rok dobave, v primeru, da prikolice posamezne izvedbe tipa ni na zalogi v tranzitnem skladišču v Sloveniji, je med 14 in 28 dni. Za izdelane prikolice po vaši specifikaciji dobava po dogovoru. Dodatna oprema na posameznih modelih v tem katalogu ni vključena v osnovno ceno. Na osnovi vaših zahtev, povpraševanja vam posredujemo ponudbo oziroma predračun.

Družba IMT GOSTLINE d.o.o. kot pooblaščen uvoznik in distributer prikolic za Slovenijo jamči, da pridobljenih podatkov ne posreduje tretjim osebam in jih brez pismenega soglasja ne hrani. Navedeno velja tudi za vsa razna povpraševanja oziroma pridobivanje informacij preko elektronske pošte ali pismeno, ki so prispela na sedež družbe IMT GOSTLINE d.o.o.

Kot pooblaščen uvoznik in distributer prikolic družba IMT GOSTLINE d.o.o. sama zbira in od pooblaščenih prodajalcev pridobiva podatke o lastništvu prodane prikolice in njene identifikacijske podatke. Katalog teh podatkov obsega priimek in ime ter naslov kupca, eventuelno telefonsko številko ter identifikacijske podatke (VIN oznaka) o prodani prikolici

V tem katalogu uporabljena definicija »konkurenčna« in »primerjalna« cena ter »CENOVNO JAMSTVO« pomeni, da vam na osnovi pismene ponudbe, ki ste jo pridobili drugje pripravimo posebno cenovno ugodno ponudbo proizvajalca. Navedeno velja samo v primeru neposrednega nakupa /ne pri pooblaščenih zastopnikih/ pri pooblaščenem uvozniku, to je družbi IMT GOSTLINE d.o.o.

Sedež zastopnika: **IMT GOSTLINE d.o.o. Savska loka 7, 4000 Kranj**
Skladišče in pisarna je na drugi lokaciji – v industrijski coni.



tel. 04 202 20 97

GSM 041 731 882



fax 04 202 16 90

E-pošta: info@prikolice.eu

www.prikolice.eu

Identifikacijska številka za DDV: SI40392805 Matična številka: 1380460

Transakcijski račun: 61000-0000376125 ali
Poravnalni račun: 01000-0006100025 sklic 0000376125

Osnovni kapital 32.131 EUR; Odgovorna oseba: Miran Tivadar, univ. dipl.oec.

ACCESS RANGER TRAILERS je zaščitena znamka za slovensko tržišče,
št. prijave Z-200871203, Z-200871204;